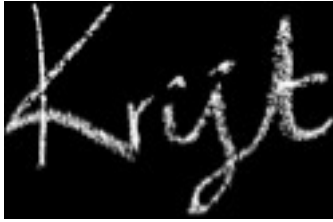


## TECHNISCHE GEGEVENS T.B.V. DE VOORSTELLING:



## WAT IS ER MIS MET MIJN VIS?

### Technische informatie:

Raoul Baeten  
+31(0)6 41479864  
raoulbaeten@gmail.com

### Algemeen:

Aankomst Gezelschap	2.00 uur voor aanvang eerste voorstelling
Opbouwtijd	1.30 uur
Duur voorstelling	45 minuten
Aantal technici (eigen)	0
Benodigde aantal technici (theater)	1
Wij zijn uitgegaan van de afmetingen	6m breed 4m diep 3m hoog

### Licht:

Kringen	16	
PC (met barndoors)	8	{1kW}
Fresnel (met barndoors)	4	{1kW}
Profiel	4	{1kW}
Par 64	6	{medium}
Lee-filters		
	3 x 132	{Par}
	3 x 117	{Par}
	4 x 135	{Fresnel 1kW}
	6 x 201	{PC 1kW}
	4 x 206	{Profiel 1 kW}

### Geluid:

complete geluidsset	{Gezelschap}
---------------------	--------------

### Decor:

Wij nemen onze eigen vloer mee die wij bij voorkeur over jullie zwarte balletvloer leggen. Verder nemen wij een achterdoek mee toch geniet het de voorkeur om de volledige afstopping te kunnen gebruiken. Er staan enkele objecten op toneel waarvan 1 kubus met een afmeting van 79x79x100 (cm) hiervoor is een **minimale doorgang van laad & los tot toneel een minimale doorgang van 80 cm vereist.**

### Afstopping:

Zij en achter zwart  
Balletvloer: zwart

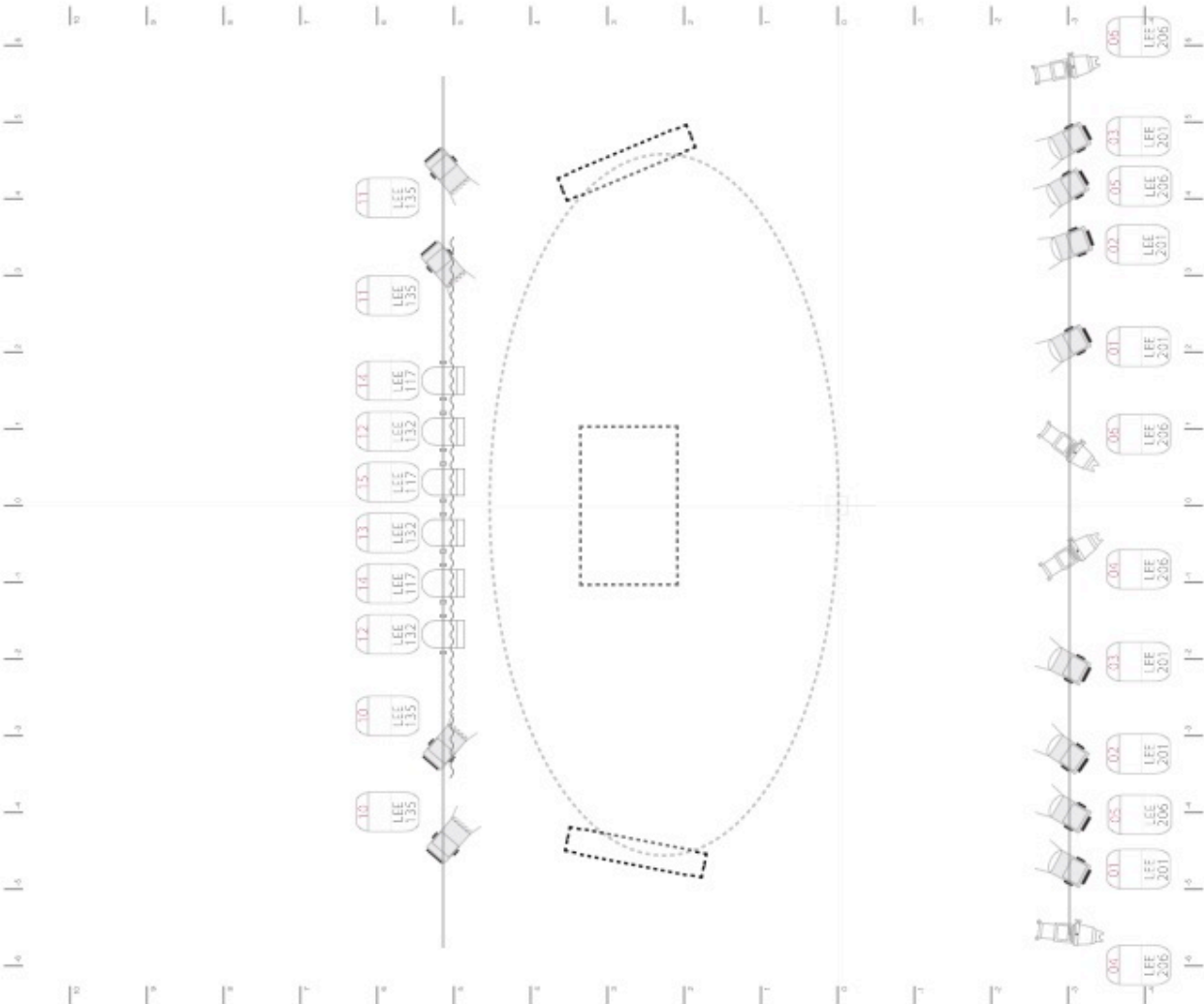
### Open vuur:

Geen

Ik hoop dat deze informatie toereikend is,

Met vriendelijke groet,

Raoul Baeten



Channel #	Patch #	Color gel	Light Fixture
108	LEE 195		Profile 1Kw
			Fresnell 1Kw
			PC 1Kw
			Par 1Kw CP62 Medium
			Par 1Kw CP61 Narrow
			Horizon asymmetrisch

**Light design:**  
**R Besten Stage Support**